

Einfach echtes Essen

trink- und sondennahrung aus natürlichen lebensmitteln.

- ✓ Normokalorische Sonden- und Trinknahrung die schmeckt und gut riecht
- ✓ Vollständig bilanzierte Ersatzdiät als Lebensmittel für besondere medizinische Zwecke nach DiätV
- ✓ Erstattungsfähig nach der gültigen Arzneimittelrichtlinie
- ✓ Allergiker verträglich - Pflanzenbasiert und ohne Gluten-, Soja- oder Milchprodukte
- ✓ Haltbarkeit bis zu 18 Monate
- ✓ Geliefert in praktischen 500ml TetraPaks, 12 Stück pro Karton

Kontaktieren Sie uns jetzt!

hallo@simpleefood.de

+49 (89) 277 82504

„Wir haben bei Patienten die mit pürierter, ausgewogener Kost ernährt werden eine deutliche Verbesserung der Lebensqualität und des allgemeinen Gesundheitszustandes beobachten können.“

Dr. Dorothee Rabenhorst
Ludwig Maximilians Universität München

Ab sofort
erhältlich.

FSMP zertifiziert
2-4 Tage Lieferzeit
PZN 18795690 (12x 500 ml)



Entwickelt mit

 **Fraunhofer**

gefördert durch

bayern innovativ
Innovation leben.

simplee. made
in germany

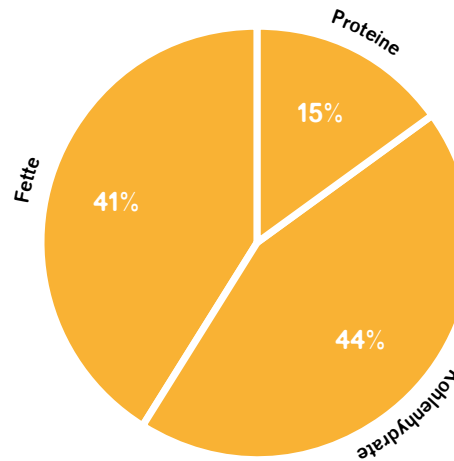
Besuch uns! www.simpleefood.de



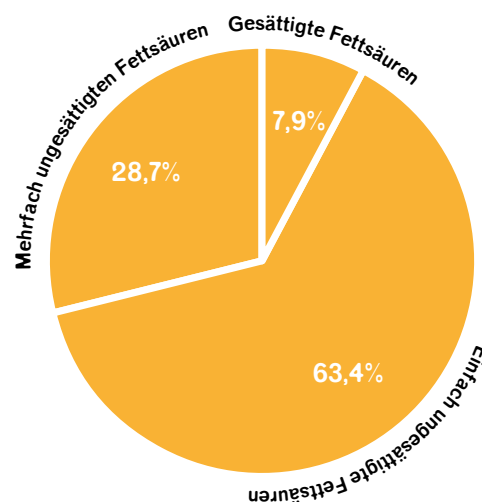
vollwertiges nährstoffprofil für erwachsene und kinder ab 3 jahren.

Wasser 40%, Kürbispüree 22%, Karottensaft 19%, Reissirup 11%, Rapsöl 4,9%, Erbsenprotein, Reisprotein, Meersalz, Kurkuma, Gellan, Kaliumcitrat, Calciumcitrat, Kaliumphosphat, Magnesiumcitrat, Vitamin C, Vitamin E, Niacin, Zinksulfat, Vitamin E, Eisensulfat, Calcium-D-pantothenat, Vitamin B6, Vitamin B1, Vitamin B2, Mangansulfat, Kupfergluconat, Folsäure, Kaliumiodid, Chromchlorid, Natriummolybdat, Natriumselenat, VitaminD3,D-Biotin,Cyanocobalamin

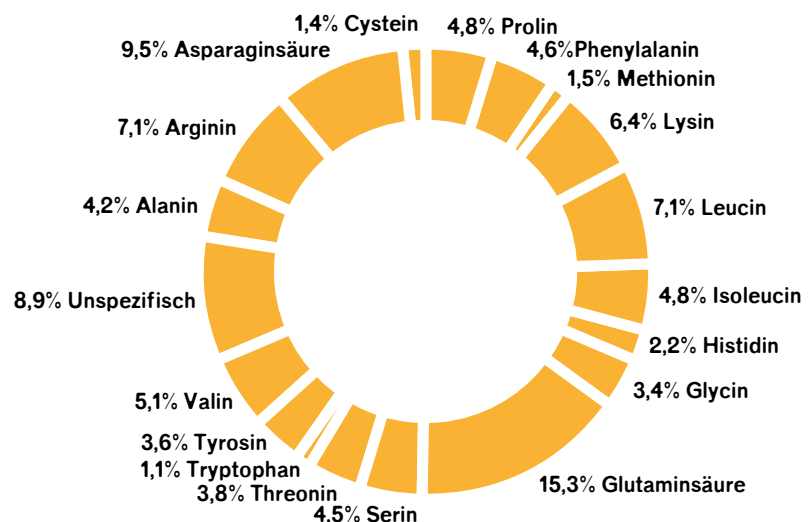
Kalorien



Fettsäuren



Aminosäuren



2095 kj / 500 kcal pro Portion	
nährstoffanalyse durchschnittlicher gehalt	pro 100 ml
Energie	419 kJ / 100 kcal
- aus Eiweiß	15 kcal
- aus Fett	41 kcal
- aus Kohlenhydraten	41 kcal
- aus Ballaststoffen	3 kcal
Fett, davon	4,9 g
- gesättigte Fettsäuren	0,4 g
- einfach ungesättigte Fettsäuren	3,1 g
- mehrfach ungesättigte Fettsäuren	1,5 g
Kohlenhydrate, davon	12 g
- Zucker, davon	7 g
- Fructose	0,4 g
- Saccharose	0,4 g
- Glucose	2,9 g
- Maltose	0,7 g
Ballaststoffe	0,9 g
Eiweiß	3,7 g
Salz	0,25 g
Natrium 100mg, Kalium 300mg, Chlorid 150mg, Calcium 125mg, Phosphor 70mg, Magnesium 15 mg, Eisen 1,1mg, Zink 1,0mg, Kupfer 100µg, Mangan 0,12mg, Fluorid <0,2mg, Selen 3,0 µg, Chrom 9 µg, Molybdän 5,0 µg, Jod 10µg, Vitamin A 170 µg, Vitamin D 2,0µg, Vitamin E 2,0mg, Vitamin K 6,0 µg, Vitamin C 15mg, Vitamin B1 0,2mg, Vitamin B2 0,2mg, Niacin 2,0mg, Vitamin B6 0,25mg, Folsäure 18µg, Vit- amin B12 0,25µg, Biotin 1,8µg, Pantothensäure 1,0mg	

